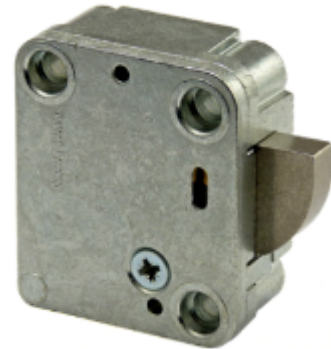


# Serratura Universal Rotobolt

## UR4020



### CARATTERISTICHE

UR4020 è una serratura a chiavistello oscillante il cui bloccaggio viene realizzato tramite motore.

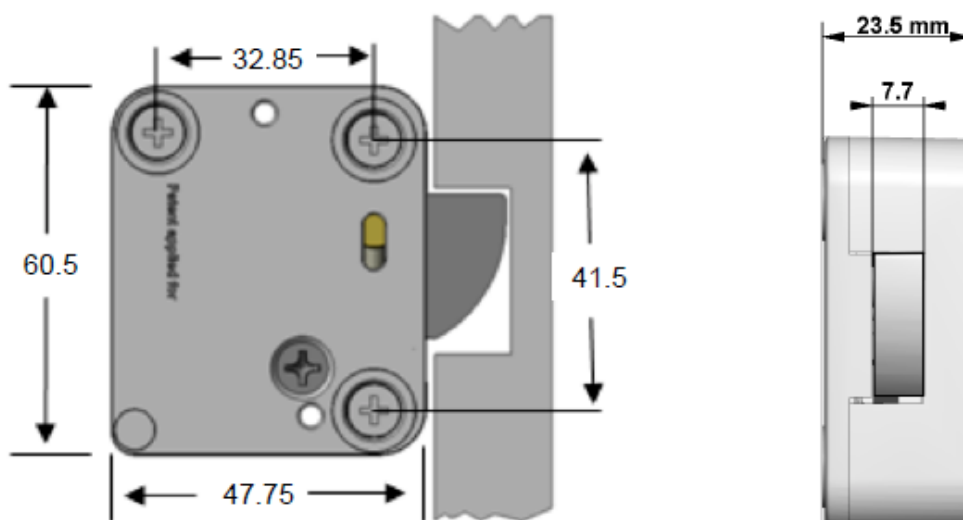
Se viene introdotto un codice valido l'elettronica della serratura permette lo sblocco per 3 secondi ed il movimento può essere portato nella posizione di APERTURA spingendo il chiavistello all'interno della cassa della serratura. Quando il movimento è portato nella posizione di CHIUSURA la serratura chiude automaticamente.

La serratura UR4020 può essere montata in tutte le quattro direzioni di montaggio (RH, LH, VU, VD). Inoltre, ruotando la serratura, possono essere realizzate entrambe le direzioni di bloccaggio (DX/SX).

La serratura viene consegnata con viti di montaggio a metrica M6. Previa richiesta sono disponibili viti di montaggio Withworth 1/4 - 20.

**La serratura è certificata VdS classe 2 – EN1300 classe B – UL Type 1**

### DIMENSIONI



## Istruzioni di installazione

### REQUISITI DEL MOVIMENTO E ISTRUZIONI DI MONTAGGIO

Se la serratura viene installata congiuntamente con un'altra serratura, il movimento deve essere costruito in modo che la serratura assicuri la chiusura per prima.



Nella posizione di CHIUSURA la distanza tra il chiavistello e la parte del movimento che muove lo stesso deve essere approssimativamente 1mm. Il chiavistello deve potersi muovere liberamente.

Per montare la serratura utilizzare solo le viti fornite dal costruttore. Avvitare le viti in modo che la cassa della serratura risulti fissata fermamente alla superficie di montaggio (momento di torsione raccomandato pari a 3.5Nm).

- Montare la tastiera seguendo le istruzioni di montaggio.
- Inserire il connettore della tastiera e assicurarsi che sia completamente inserito e assicurato. Per rimuovere il connettore sollevarlo con attenzione ed estrarlo.
- Inserire una batteria ALCALINA da 9V nella tastiera o nel portabatterie. Una serie di segnalazioni acustiche durante l'apertura indica un livello di batteria basso. La batteria deve essere sostituita.
- Fissare i cavi lontano dalle parti in movimento.

Nota: se è previsto un foro per un perno o un cavo sotto la serratura, il massimo diametro consentito è 11mm.

### TEST DI FUNZIONAMENTO

Digitare il codice (1,2,3,4,5,6). La serratura emette un doppio segnale acustico se il codice è valido.

Girare il movimento verso la posizione di APERTURA. Il chiavistello ruoterà intorno al proprio asse all'interno della serratura. Il chiavistello deve potersi muovere liberamente.

Dopo circa 3 secondi si può sentire il motore che spinge il chiavistello contro la barra di bloccaggio del movimento.

Girare il movimento verso la posizione di CHIUSURA.  
Il chiavistello deve fuoriuscire completamente e assicurare la CHIUSURA.

Assicurarsi che attorno al chiavistello ci sia spazio libero in tutte le direzioni quando il movimento è portato nella posizione di CHIUSURA.

**Ripetere il test di funzionamento più volte prima di chiudere la porta della cassaforte.**