

Pulse 2 utenti



Penalità

Dopo quattro tentativi di inserimento di un codice errato, la serratura entra in uno stato di penalità di 4 minuti. Ogni tentativo di inserimento codice nei 4 minuti di penalità riavvia il conteggio.

Avviso di batteria scarica

Una serie di beep durante l'apertura indicano un basso livello di carica della batteria. Sostituire immediatamente la batteria scarica con una nuova batteria Alcalina.

Segnali acustici

Un doppio beep  indica normalmente un'operazione corretta. Un beep prolungato  indica un'operazione non corretta e il termine dell'operazione stessa.

Recomandazioni

Non utilizzare codici facilmente identificabili come 123456, date di nascita o altri dati personali.

Apertura (Si raccomanda di cambiare il codice di fabbrica prima dell'utilizzo e di archiviare in sicurezza il nuovo codice)

Digitare il codice di apertura (codice Manager di fabbrica 123456).

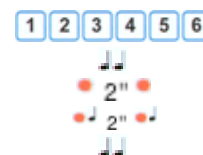
Se il codice è corretto la tastiera emette un doppio beep.

Viene avviato il conteggio del ritardo se programmato. Il led lampeggia ogni 2 secondi.

Un beep ogni 2 secondi indica il termine del tempo di ritardo.

Digitare il codice di apertura. La tastiera emette un doppio beep.

Aprire la porta entro 4 secondi (con la MotorLock T4710/M, vengono prodotti 2 beeps and 2 lampeggi del LED quando la serratura si richiude).



Cambio Codice (Codice Manager di default "123456". Archiviare in sicurezza il nuovo codice ed eseguire diverse prove di apertura/chiusura prima di richiudere la porta)

Da eseguire a porta aperta!

Premere e mantenere premuto  fino al doppio beep. Il led rimane acceso.

Inserire il **vecchio codice**.

Inserire il **nuovo codice**.

Confermare il **nuovo codice**.

Eseguire alcune prove di apertura prima di richiudere la porta.



Attivare un nuovo utente (Funzione non disponibile se l'utente è già attivo o disabilitato)

Premere e mantenere premuto  fino al doppio beep. Il led rimane acceso.

Inserire il codice Manager.

Inserire il codice da associare all'utente.

Inserire nuovamente il codice per confermare.



Disabilitare un utente (Funzione non disponibile se l'utente è disabilitato o non installato)

Premere e mantenere premuto  fino al doppio beep. Il led rimane acceso.

Inserire il codice Manager. La tastiera emette un doppio beep. L'utente è stato disabilitato.

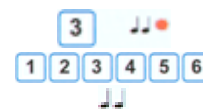


Eliminare un utente (Funzione non disponibile se l'utente è disabilitato)

Premere e mantenere premuto  fino al doppio beep. Il led rimane acceso.

Inserire il codice Manager.

La tastiera emette un doppio beep acustico. L'utente è stato eliminato.



Verifica codice Manager

Premere e mantenere premuto  fino al doppio beep. Il led rimane acceso.

Viene emesso un doppio beep se il codice Manager standard (123456) è stato cambiato altrimenti viene emesso un beep lungo.



Test Membrana

Premere e mantenere premuto  fino al doppio beep. Il led rimane acceso.

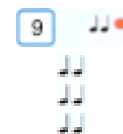
Digitare la sequenza di numeri da 1 a 0. Ad ogni tasto viene emesso un beep.

Un tasto danneggiato provoca una segnalazione acustica prolungata.

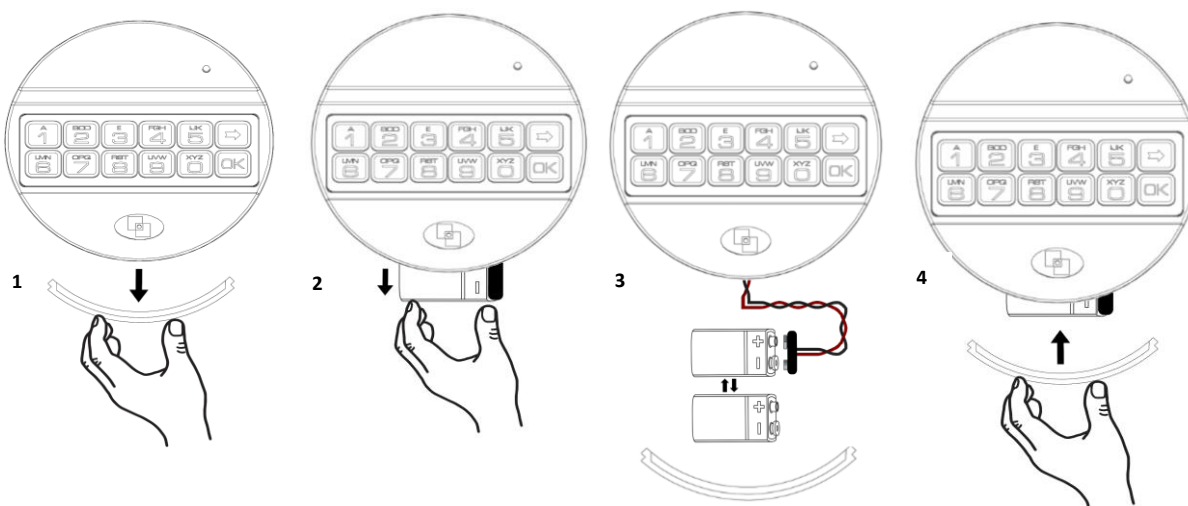


Tempo di ritardo (Ritardo programmabile da 0 a 99 minuti; Finestra di apertura da 1 a 19 minuti)

Premere e mantenere premuto **9** fino al doppio segnale acustico. Il led rimane acceso.
Inserire il codice Manager. La tastiera emette un doppio segnale acustico.
Inserire i valori per il ritardo e la finestra di apertura su due cifre (es. 10 e 05).
Confermare i valori per il ritardo e la finestra di apertura su due cifre (es. 10 e 05).
Attenzione, Il tempo di ritardo può essere abbassato solo in finestra di apertura.



Procedura di sostituzione batteria (Da eseguire a porta aperta)



Ulteriori informazioni

Per il manuale completo ed ulteriori informazioni sulle funzionalità del prodotto, consultare il sito www.tecnosicurezza.it

